

Η σύνδεση μεταξύ των τμημάτων ξύλου του τυμπάνου θα γίνεται με καρφιά και θα πρέπει η εξωτερική επιφάνεια του τυμπάνου να είναι βαμμένη έτσι ώστε να προστατευείται από την υγρασία και να διακρίνεται κάθε είδος αγωγού. Η αντιστοιχία μεταξύ χρώματος τυμπάνου και είδος αγωγού είναι :

- ACSR LINNET

- ACSR GROSBKAK

- ACSR CARDINAL

- ACSR 550/70

- LINNET/AW

- GROOSBEAK/AW

- ΕΝΙΣΧΥΜΕΝΟΣ ΕΛΑΦΡΥΣ ΑΓΩΓΟΣ AACSR

- ΕΝΙΣΧΥΜΕΝΟΣ ΒΑΡΥΣ ΑΓΩΓΟΣ AACSR

- ΕΝΙΣΧΥΜΕΝΟΣ ΑΓΩΓΟΣ ΓΙΑ Γ.Μ.400kV
- ΚΟΚΚΙΝΟ

ΜΠΛΕ

ΚΙΤΡΙΝΟ

ΓΑΛΑΖΙΟ

ΛΕΥΚΟ

ΠΡΑΣΙΝΟ

ΠΟΡΤΟΚΑΛΙ

ΓΚΡΙ

ΚΑΦΕ

Drum's wooden parts must be jointed each other with nails and its external surface must be painted in order to protect the drum from humidity and to distinguish each type of conductor. The correspondence between drum's colour and conductor's type is :

- ACSR LINNET

- ACSR GROSBKAK

- ACSR CARDINAL

- ACSR 550/70

- LINNET/AW

- GROSBKAK/AW

- REINFORCED LIGHT AACSR CONDUCTOR

- REINFORCED HEAVY AACSR CONDUCTOR

- REINFORCED CONDUCTOR OF 400kV T.L.
- RED

BLUE

YELLOW

TURQUOISE

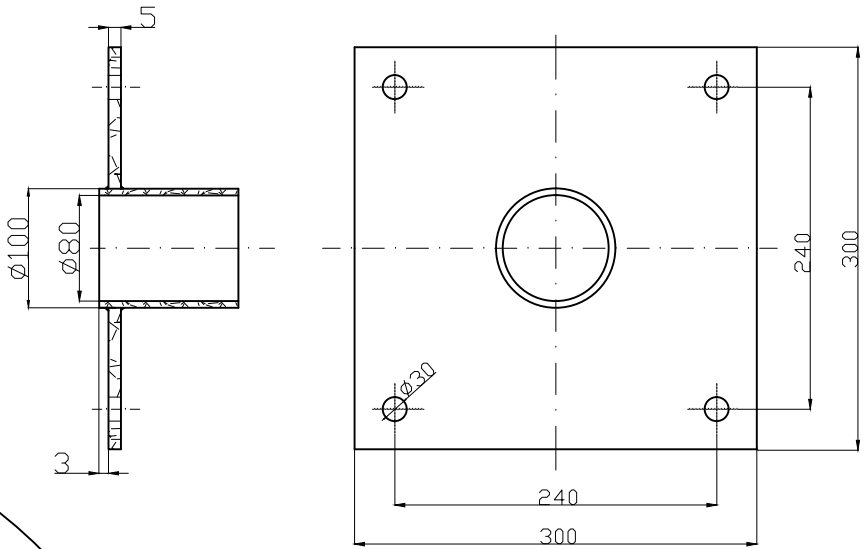
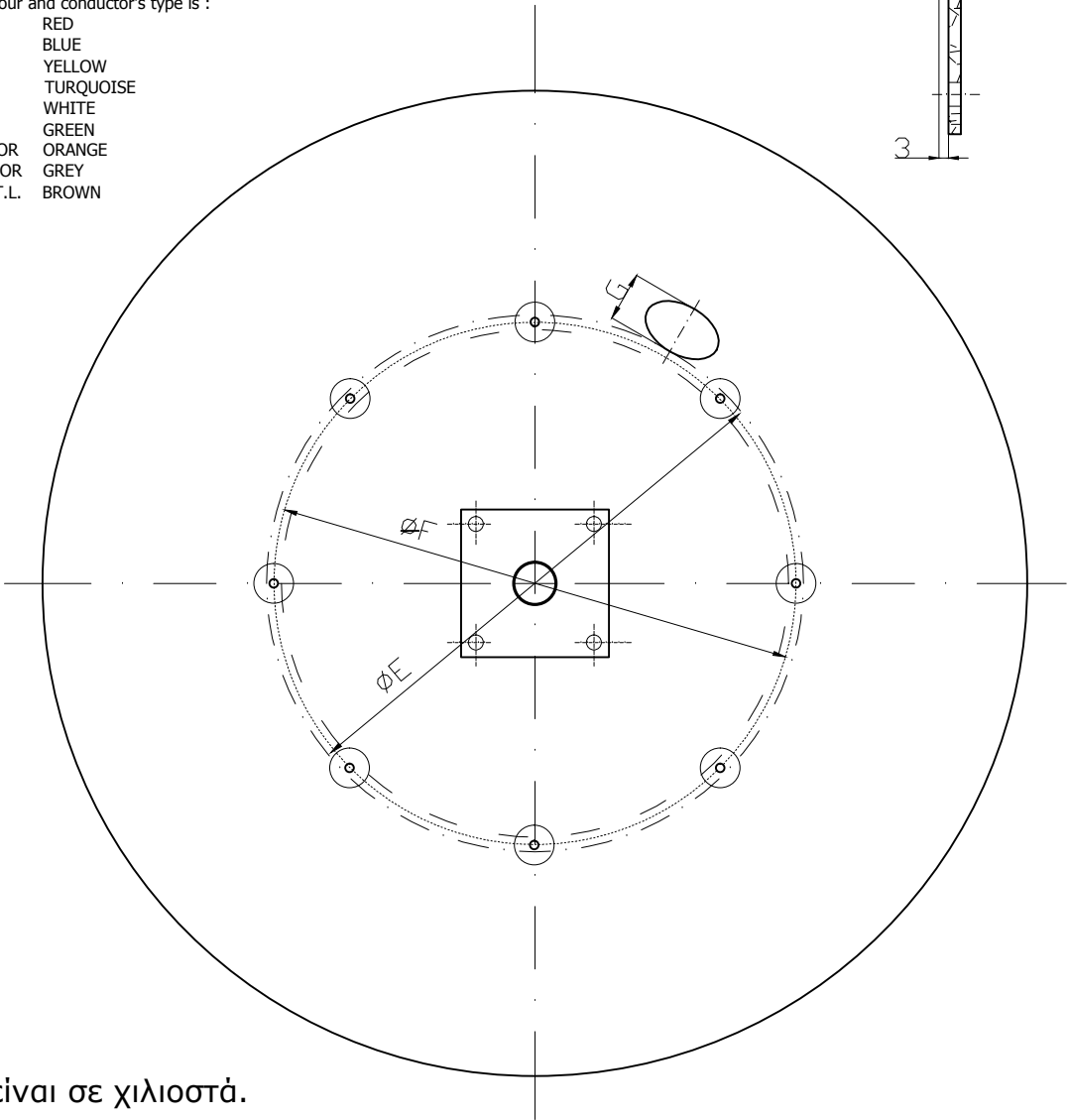
WHITE

GREEN

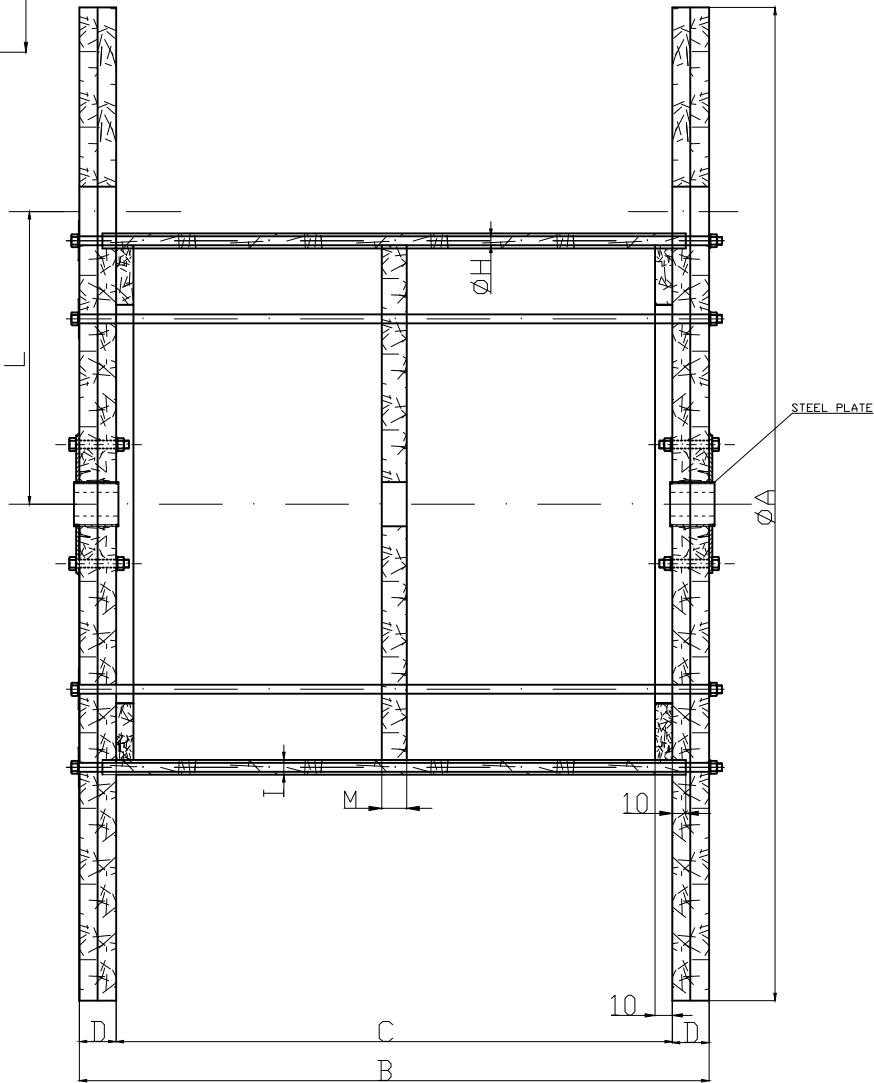
ORANGE

GREY

BROWN



STEEL PLATE



Όλες οι διαστάσεις είναι σε χιλιοστά.
All dimensions are in mm.

DRUM TYPE	ØA min.	B min.	C min.	D min.	ØE min.	ØF min.	ØG min.	STEEL RODS H			I min.	L min.	M min.
								No. min.	Ø	LENGTH min.			
LINNET	1740	1010	870	70	1000	1080	100	8	min.16	1090	30	600	80
LINNET/AW													
GROSBKAK	2000	1270	1120	75	1110	1080	100	8	min.16	1350	30	600	80
GROSBKAK/AW													
CARDINAL	2300	1310	1150	80	1110	1080	100	8	min.16	1390	40	600	80

ΣΧΕΔΙΑΣΗ	ΜΕΛΕΤΗ	ΕΛΕΓΧΟΣ	ΕΓΚΡΙΣΗ	ΗΜΕΡΟΜΗΝΙΑ
Π.ΤΣΕΧΕΛΙΔΟΥ	Π.ΤΣΕΧΕΛΙΔΟΥ	Π.ΤΣΕΧΕΛΙΔΟΥ	Μ.ΚΟΡΩΝΙΩΤΑΚΗΣ	11-7-2012
ΑΔΜΗΕ ΑΕ ΔΙΕΥΘΥΝΣΗ ΝΕΩΝ ΕΡΓΩΝ ΜΕΤΑΦΟΡΑΣ Τομέας Ηλεκτρολογικών Μελετών Εξοπλισμού & Καλωδιακών Γ.Μ.		ΞΥΛΙΝΟ ΤΥΜΠΑΝΟ ΓΙΑ ΑΓΩΓΟΥΣ ΑΛΟΥΜΙΝΙΟΥ ΜΕ ΧΑΛΥΒΔΙΝΗ ΨΥΧΗ WOODEN DRUM FOR ALUMINUM CONDUCTORS STEEL REINFORCED		
		ΑΡ. ΣΧΕΔΙΟΥ:	TR-2/1	Ανευ κλίμακος No scale